

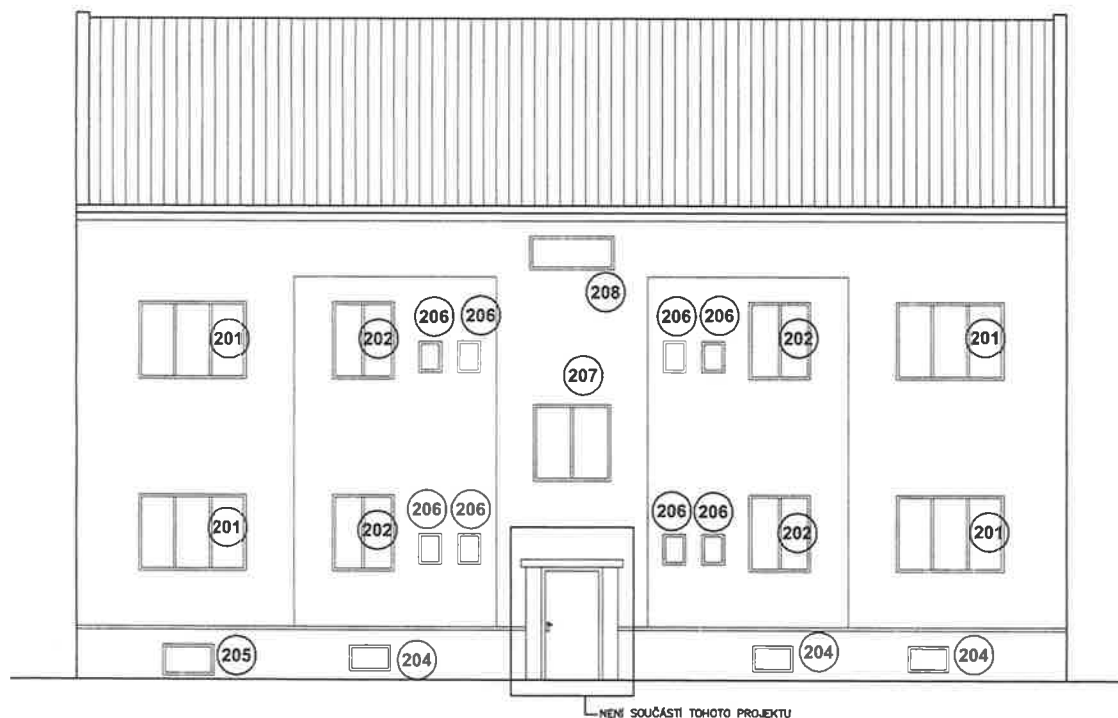
LEGENDA STAVEBNÍCH ÚPRAV

- | | | |
|-------|---|------|
| (201) | <p>OSAZENÍ NOVÉ PLASTOVÉ OKNO - VEL. 2100/1500MM
 VČ. VNITŘNÍ PARAPETNÍ DESKY - Š= 300MM
 VČ. VENKOVNÍHO PLECH. PARAPETU RŠ=350MM
 PO OSAZENÍ OKNA PROVÉST OPRAVU VENKOVNÍHO I VNITŘNÍHO OSTĚNÍ
 VČETNĚ MALBY A NÁTĚRU V ŠÍŘCE CCA 300MM</p> | 4 KS |
| (202) | <p>OSAZENÍ NOVÉ PLASTOVÉ OKNO - VEL. 1200/1500MM
 VČ. VNITŘNÍ PARAPETNÍ DESKY - Š= 300MM
 VČ. VENKOVNÍHO PLECH. PARAPETU RŠ=350MM
 PO OSAZENÍ OKNA PROVÉST OPRAVU VENKOVNÍHO I VNITŘNÍHO OSTĚNÍ
 VČETNĚ MALBY A NÁTĚRU V ŠÍŘCE CCA 300MM</p> | 4 KS |
| (203) | <p>OSAZENÍ NOVÉ PLASTOVÉ OKNO - VEL. 450/1500MM
 BEZ VNITŘNÍHO PARAPETU - OPRAVA KER. OBKLADU
 VČ. VENKOVNÍHO PLECH. PARAPETU RŠ=350MM
 PO OSAZENÍ OKNA PROVÉST OPRAVU VENKOVNÍHO I VNITŘNÍHO OSTĚNÍ
 VČETNĚ MALBY A NÁTĚRU V ŠÍŘCE CCA 300MM</p> | 6 KS |
| (204) | <p>OSAZENÍ NOVÉ PLASTOVÉ OKNO - VEL. 800/500MM
 BEZ VNITŘNÍHO A VENKOVNÍHO PARAPETU
 PO OSAZENÍ OKNA PROVÉST OPRAVU VENKOVNÍHO I VNITŘNÍHO OSTĚNÍ
 VČETNĚ MALBY A NÁTĚRU V ŠÍŘCE CCA 300MM</p> | 5 KS |

(G) LOKÁLNÍ TOPILO



KONTOLOVAL: ADAMČEK KAREL		VYPRACOVAL: ING.KOŘIŠTKOVÁ JANA	
INVESTOR: Město Bohumín, Masarykova 156, 735 01 Bohumín			
MÍSTO STAVBY: ul. Partyzánská č.p. 302, Bohumín – Pudlov			
NÁZEV ZAKÁZKY:	VÝMĚNA OKEN BYTOVÝCH DOMŮ V MAJETKU MĚSTA BOHUMÍN ul. Partyzánská č.p. 302, Bohumín – Pudlov	DATUM	11/2010
		PROJEKT	
		MĚŘÍTKO	1:100
NÁZEV VÝKRESU:	POHLED – boční a čelní Nový stav	ČÍS. VÝKRESU	03



LEGENDA STAVEBNÍCH ÚPRAV

- | | | | |
|--|---|---|-------------------------------------|
| <p>(201) OSAZENÍ NOVÉ PLASTOVÉ OKNO – VEL. 2100/1500MM
VČ. VNITŘNÍ PARAPETNÍ DESKY – Š= 300MM
VČ. VENKOVNÍHO PLECH. PARAPETU RŠ=350MM
PO OSAZENÍ OKNA PROVÉST OPRAVU VENKOVNÍHO I VNITŘNÍHO OSTĚNÍ
VČETNĚ MALBY A NÁTĚRU V ŠÍŘCE CCA 300MM</p> <p>(202) OSAZENÍ NOVÉ PLASTOVÉ OKNO – VEL. 1200/1500MM
VČ. VNITŘNÍ PARAPETNÍ DESKY – Š= 300MM
VČ. VENKOVNÍHO PLECH. PARAPETU RŠ=350MM
PO OSAZENÍ OKNA PROVÉST OPRAVU VENKOVNÍHO I VNITŘNÍHO OSTĚNÍ
VČETNĚ MALBY A NÁTĚRU V ŠÍŘCE CCA 300MM</p> <p>(204) OSAZENÍ NOVÉ PLASTOVÉ OKNO – VEL. 800/500MM
BEZ VNITŘNÍHO A VENKOVNÍHO PARAPETU
PO OSAZENÍ OKNA PROVÉST OPRAVU VENKOVNÍHO I VNITŘNÍHO OSTĚNÍ
VČETNĚ MALBY A NÁTĚRU V ŠÍŘCE CCA 300MM</p> <p>(205) OSAZENÍ NOVÉ PLASTOVÉ OKNO – VEL. 1000/600MM
BEZ VNITŘNÍHO A VENKOVNÍHO PARAPETU
PO OSAZENÍ OKNA PROVÉST OPRAVU VENKOVNÍHO I VNITŘNÍHO OSTĚNÍ
VČETNĚ MALBY A NÁTĚRU V ŠÍŘCE CCA 300MM</p> | <p>4 KS</p> <p>4 KS</p> <p>3 KS</p> <p>1 KS</p> | <p>(206) OSAZENÍ NOVÉ PLASTOVÉ OKNO – VEL. 450/600MM
BEZ VNITŘNÍHO PARAPETU – OPRAVA KER. OBKLADU
VČ. VENKOVNÍHO PLECH. PARAPETU RŠ=350MM
PO OSAZENÍ OKNA PROVÉST OPRAVU VENKOVNÍHO I VNITŘNÍHO OSTĚNÍ
VČETNĚ MALBY A NÁTĚRU V ŠÍŘCE CCA 300MM</p> <p>(207) OSAZENÍ NOVÉ PLASTOVÉ OKNO – VEL. 1500/1500MM
VČ. VNITŘNÍ PARAPETNÍ DESKY – Š= 300MM
VČ. VENKOVNÍHO PLECH. PARAPETU RŠ=350MM
PO OSAZENÍ OKNA PROVÉST OPRAVU VENKOVNÍHO I VNITŘNÍHO OSTĚNÍ
VČETNĚ MALBY A NÁTĚRU V ŠÍŘCE CCA 300MM</p> <p>(208) OSAZENÍ NOVÉ PLASTOVÉ OKNO – VEL. 1850/850MM
VČ. VNITŘNÍ PARAPETNÍ DESKY – Š= 300MM
VČ. VENKOVNÍHO PLECH. PARAPETU RŠ=350MM
PO OSAZENÍ OKNA PROVÉST OPRAVU VENKOVNÍHO I VNITŘNÍHO OSTĚNÍ
VČETNĚ MALBY A NÁTĚRU V ŠÍŘCE CCA 300MM</p> | <p>8 KS</p> <p>1 KS</p> <p>1 KS</p> |
|--|---|---|-------------------------------------|



KONTROLOVAL: ADAMČÍK KAREL		VYPRACOVAL: ING. KOŘISTKOVÁ JANA	
INVESTOR: Město Bohumín, Masarykova 158, 735 81 Bohumín		DATUM: 11/2010	
MÍSTO STAVBY: ul. Partyzánská č.p. 302, Bohumín - Pudlov		PROJEKT	
NÁZEV ZAKÁZKY: VÝMĚNA OKEN BYTOVÝCH DOMŮ V MAJETKU MĚSTA BOHUMÍN ul. Partyzánská č.p. 302, Bohumín - Pudlov		MĚŘÍTKO: 1:100	
NÁZEV VÝKRESU: POHLED - dvorní Nový stav		ČÍS. VÝKRESU: 04	